



# KIINTEISTÖVAHTI

HELEN

14.11.2018

1





# NÄIN PALVELU TOIMII

1

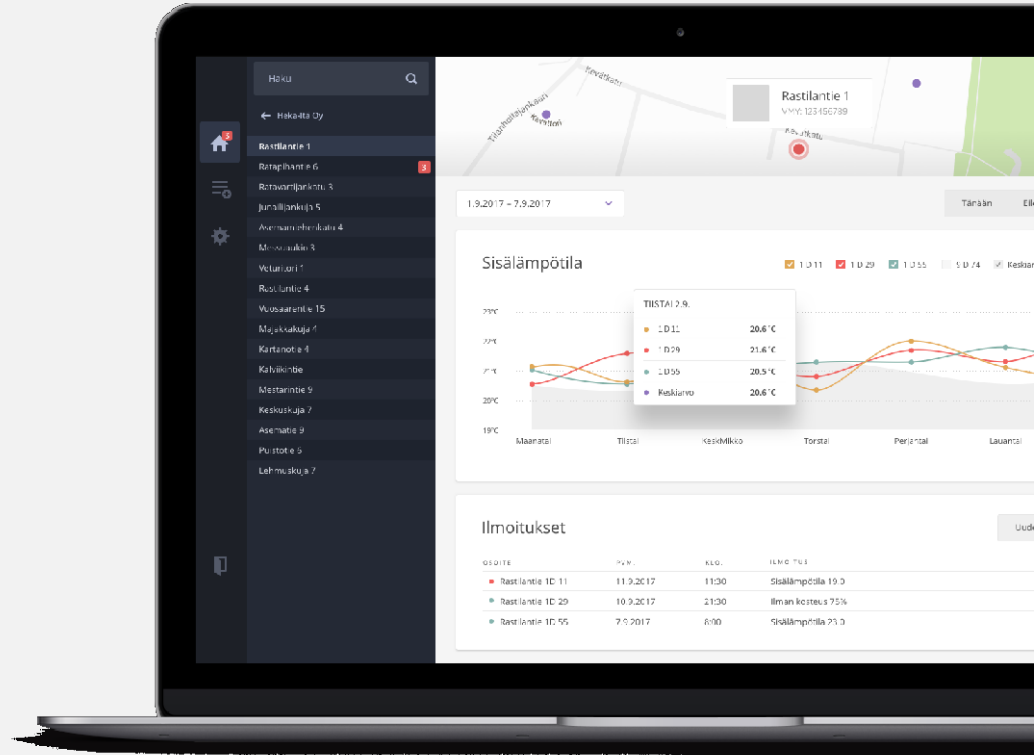
Kiinteistön ääriasuntoihin asennetaan etäluettavat lämpötila- ja kosteusmittarit.

2

Helen kerää, seuraa ja analysoi mittareista saatua lämpötilatietoa.

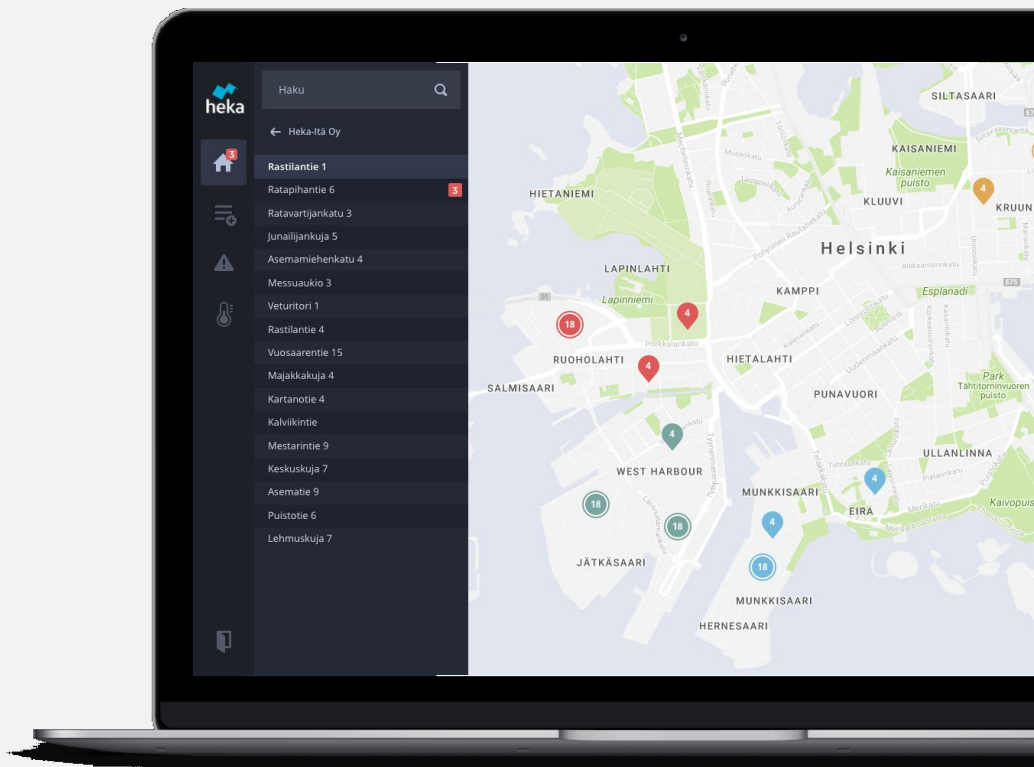
3

Lämmitys säädetään sopivaksi mittarien datan ja ulkolämpötilan avulla.

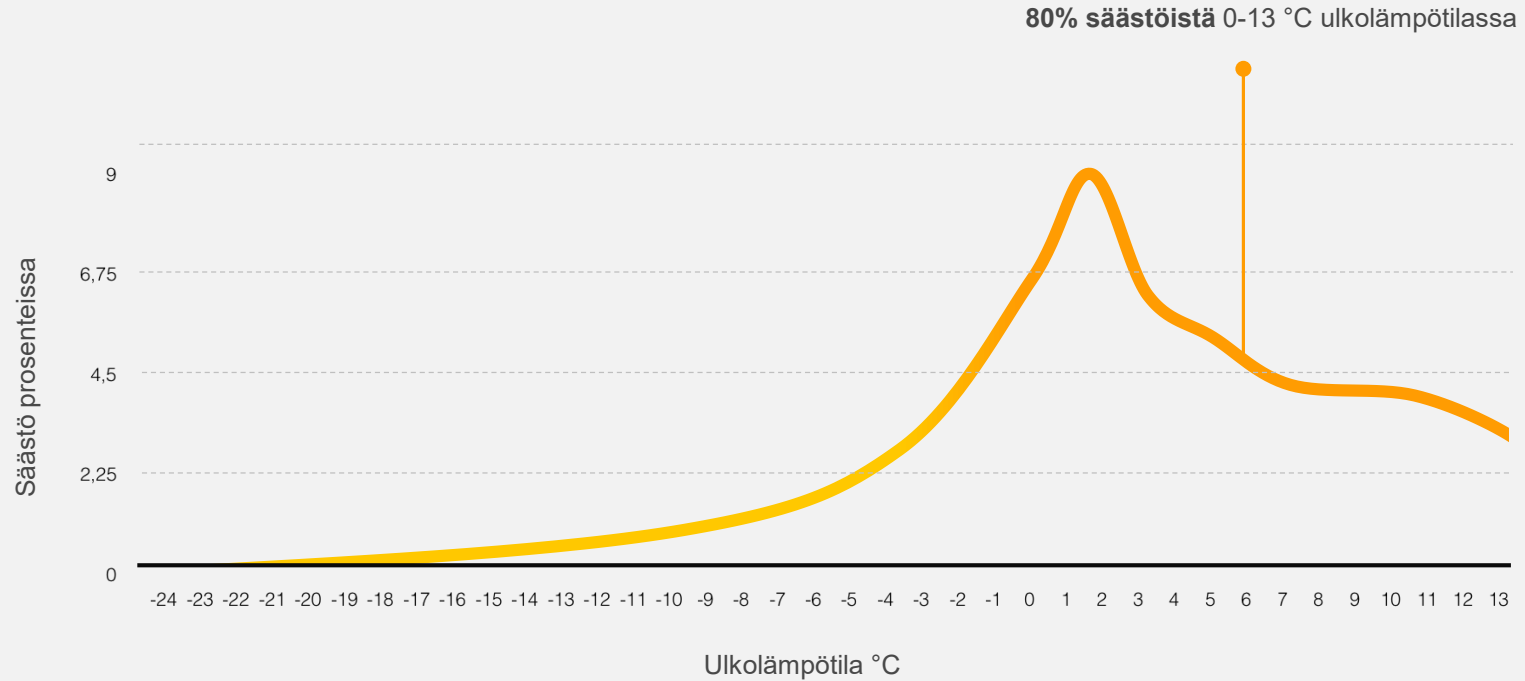


# MIKSI?

- ✓ Kustannussäästöt lämmityskuluissa
- ✓ Parempi asukastyytyväisyys tasaisien olosuhteiden ansiosta
- ✓ Ymmärrys asumisolosuhteista
- ✓ Helpottaa kiinteistöjä ylläpitävien työtä
- ✓ Lämmitysjärjestelmän epätasapainon tunnistaminen
- ✓ Maksaa itsensä takaisin jopa yhden talven aikana
- ✓ Helppo käyttöönotto
- ✓ ” Kysyntäjoustop vaikutuksen näkeminen ”



# KOKONAISÄÄSTÖ 5%



**HELEN**

**MAAILMAN PARASTA  
KAUPUNKIENERGIAA**

**HELEN.FI**

- Näytä Vuorensyrjä 7 (Patteriverkosto tasapainossa)