

Strateginen maankäytön suunnittelu – Helsingin uusi Yleiskaava 2016 ja täydennysrakentaminen

Heikki Salmikivi (@hsalmiki)
Yleiskaavoitusyksikön päällikkö

8.5.2019

Helsinki

Luennon teemat

- Strateginen maankäytön suunnittelu ja kaavoitus
- Helsingin kasvu ja Yleiskaava 2016
- Täydennysrakentaminen Helsingissä

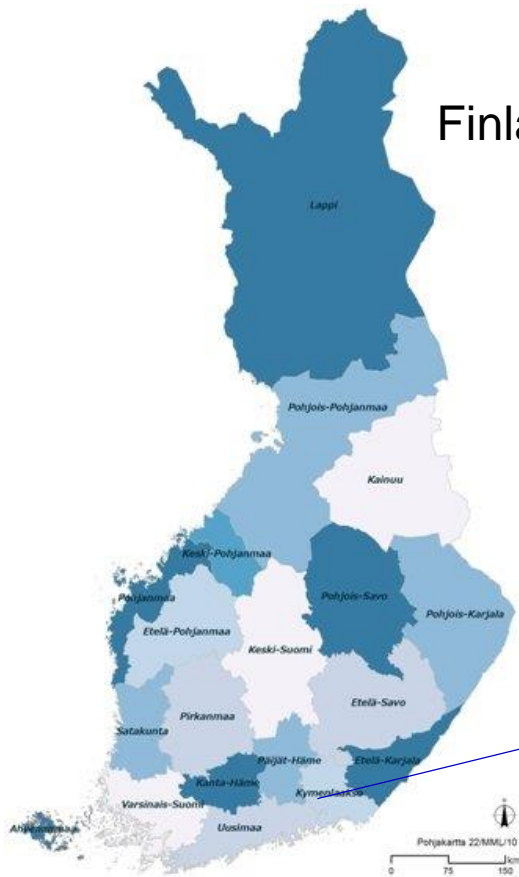
Strateginen maankäytön suunnittelu?

”Pitkäjänteistä suunnittelua, joka ottaa huomioon yli ajan tapahtuvat muutokset toimintaympäristössä, tavoitteissa ja tunnistaa vaihtelevat kehitysskenaariot

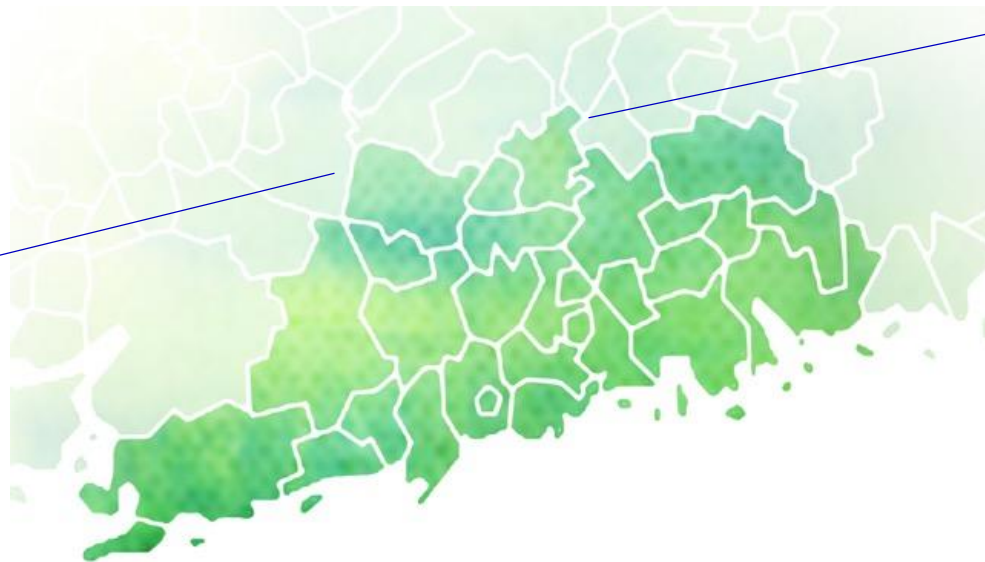
Oleellisinta ei strategisten suunnitelmien laatiminen, vaan jatkuva strateginen käytäntö”

Raine Mäntysalo

Finland



Helsinki Uusimaa Region



Helsinki Metropolitan Area



Helsinki

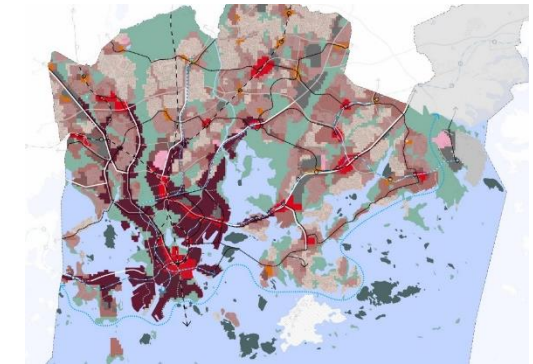
Kaavoitusjärjestelmä

Maankäyttö- ja rakennuslaki + VATit

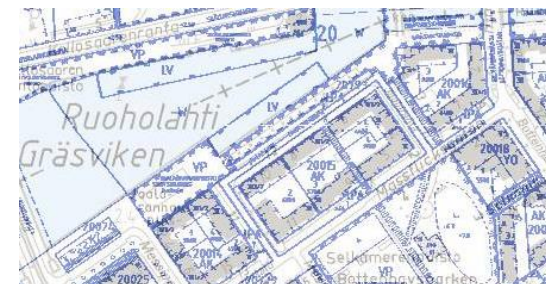
→ Maakuntakaava
(Uudenmaan liitto)



→ Yleiskaavoitus
(kunnat)



→ Asemakaavoitus
(kunnat)



Kaavoitusjärjestelmä

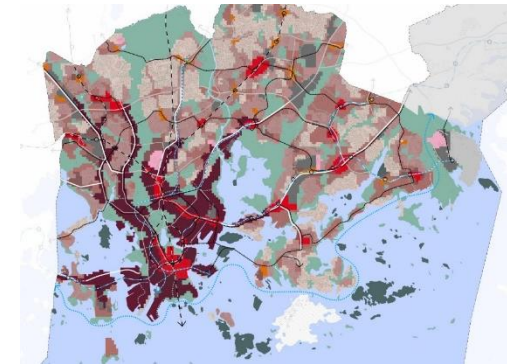
Maankäyttö- ja rakennuslaki

→ Maakuntakaava
(Uudenmaan liitto)



Seudullinen maankäytön, asumisen ja liikenteen suunnitelma **MAL 2019**

→ Yleiskaavoitus
(kunnat)



→ Asemakaavoitus
(kunnat)



MAL 2019 – mikä se on?

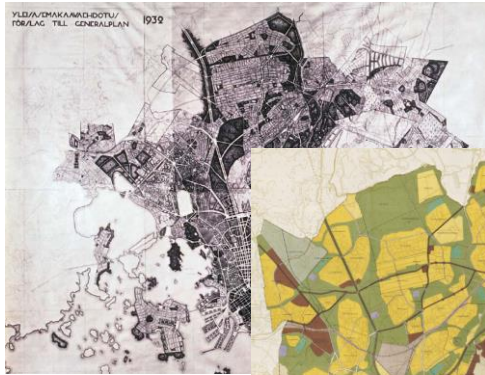
Maankäytön, asumisen ja liikenteen seudullinen suunnitelma, jossa kuvataan, miten seutua pitäisi kehittää vuosina 2019–2050.



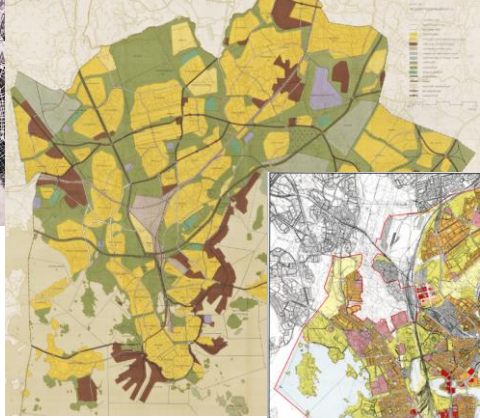
Yleiskaava 2016

Helsinki

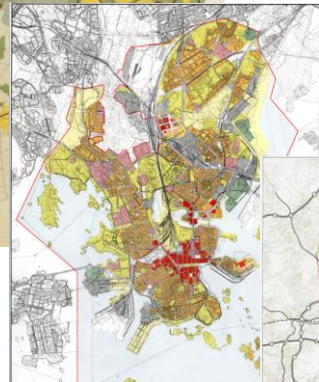
Helsingin yleiskaavat



1932

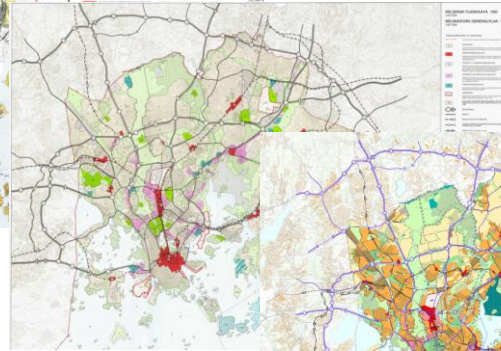


1960

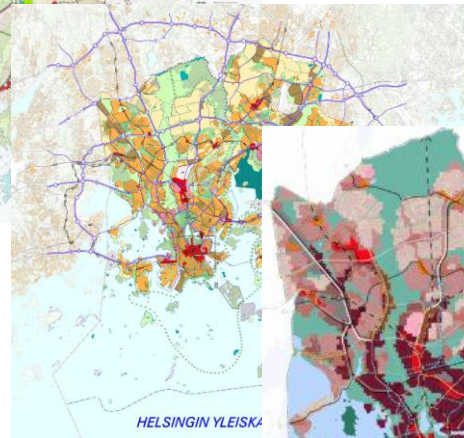


HELSINKI
KANTAKAUPUNGIN YLEISKAAVA
KESKIVAIKANNÄKYMÄN JA MAHDOLLISUUKSIEN
KARTTA

1978

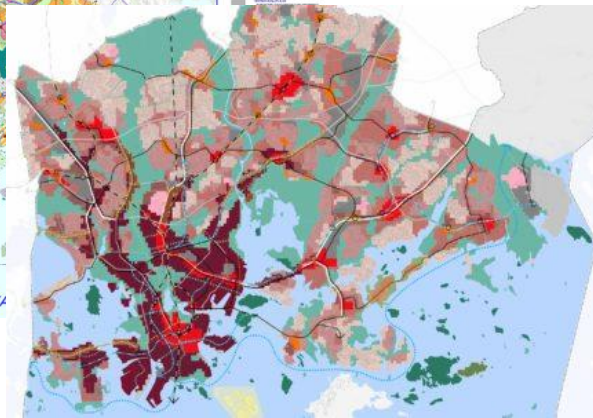


1992



HELSINGIN
YLEISKAAVA 2002

2002



2016

NEW HARBOUR (General Plan 2002)

VUOSAARI HARBOUR



Keski-Pasila
Mellersta Bofe
Central Pasila

Kalasatama
Fiskehamnen

Koivusaari
Björkholmen

Jätkäsaari
Busholmen

Hernesaari
Ärholmen

Kruunuvuorenranta
Kronobergsstranden





Jätkäsaaren arvioidaan olevan valmiiksi rakennettu 2020-luvun lopulla.



Hernesaaren osayleiskaava 2018

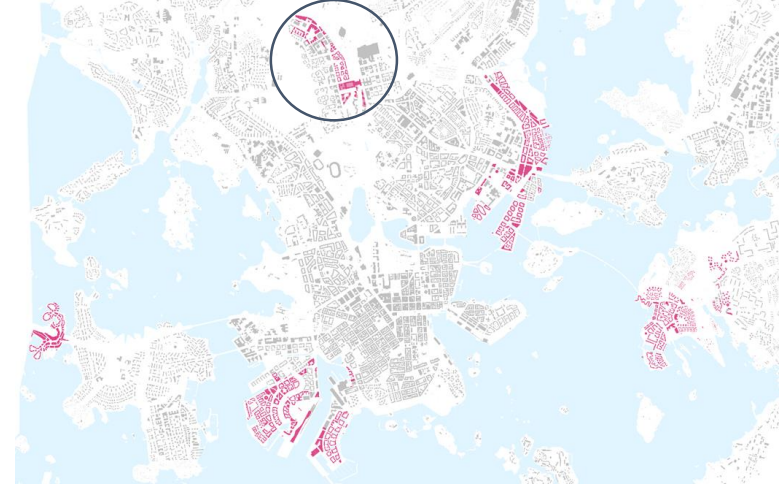


Kalasadama 2035: 25 000 asukasta / 10 000 uutta työpaikkaa

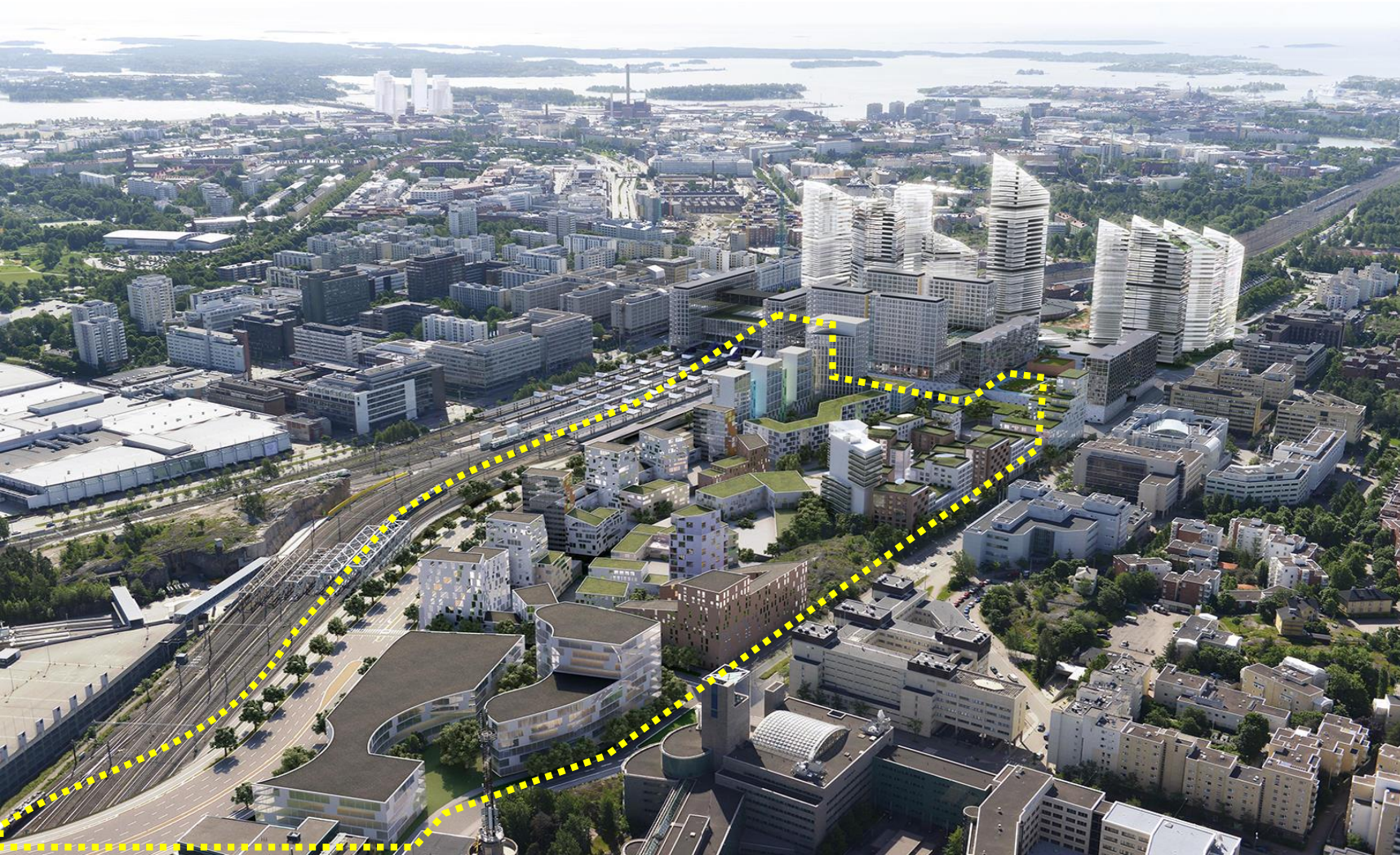


Pasila vuonna 2040

50 000 työpaikkaa ja 30 000 asukasta



Ratapihakorttelit, asemakaava 2017



Sosiaalisesti kestävä kaupunki



Sosiaalisesti kestävä kaupunki

An aerial photograph of a city, likely Helsinki, with a yellowish tint. Three red circles highlight specific areas: one on the left side, one in the upper middle, and one in the lower right. The text 'Sosiaalisesti kestävä kaupunki' is overlaid in white at the top.

25 % = Tuettu vuokra

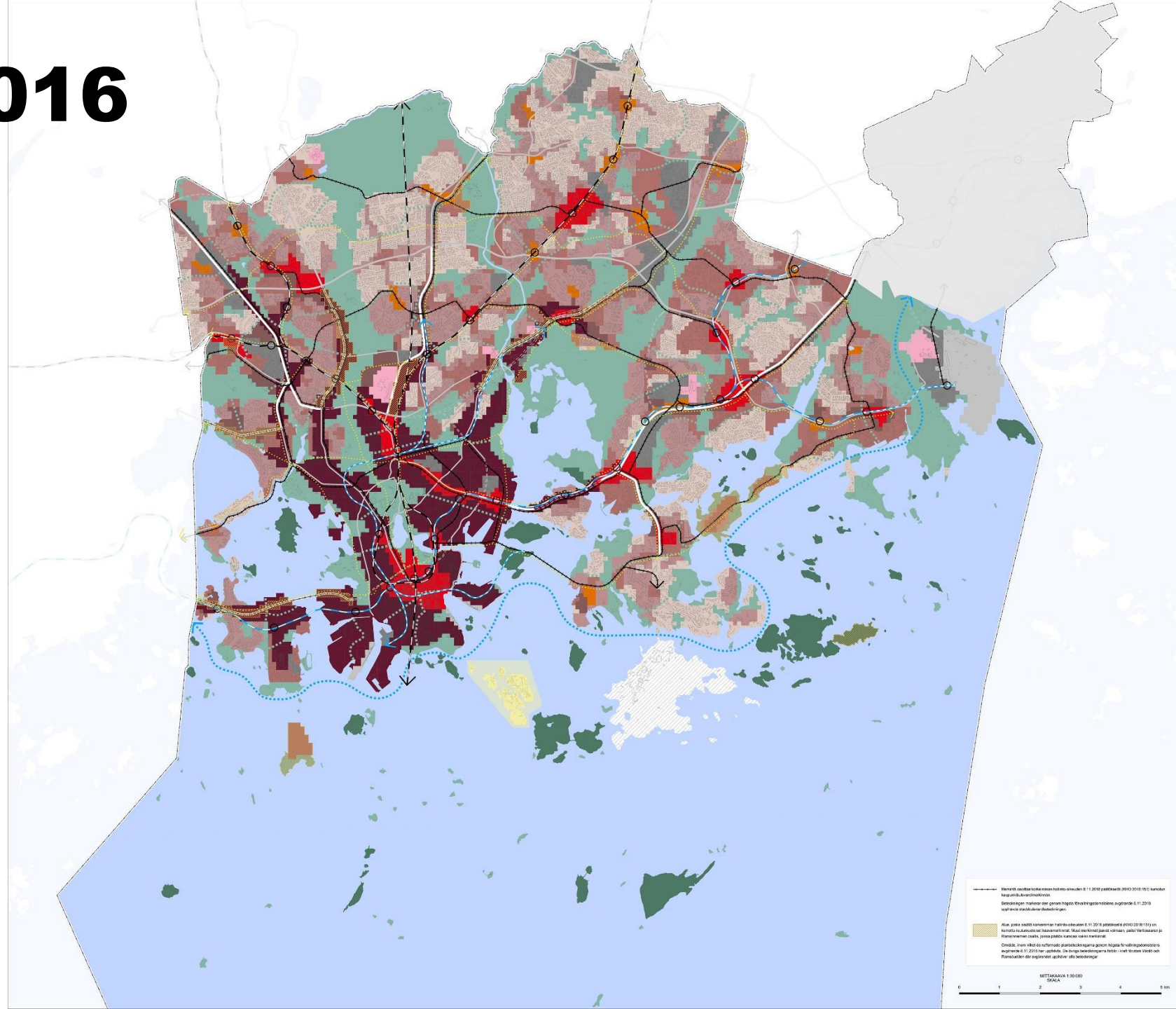
30 % = Opiskelija-, nuoriso-, asumisoikeusasuntoja + HITAS

45 % = Säätelämätön tuotanto

Yleiskaava 2016

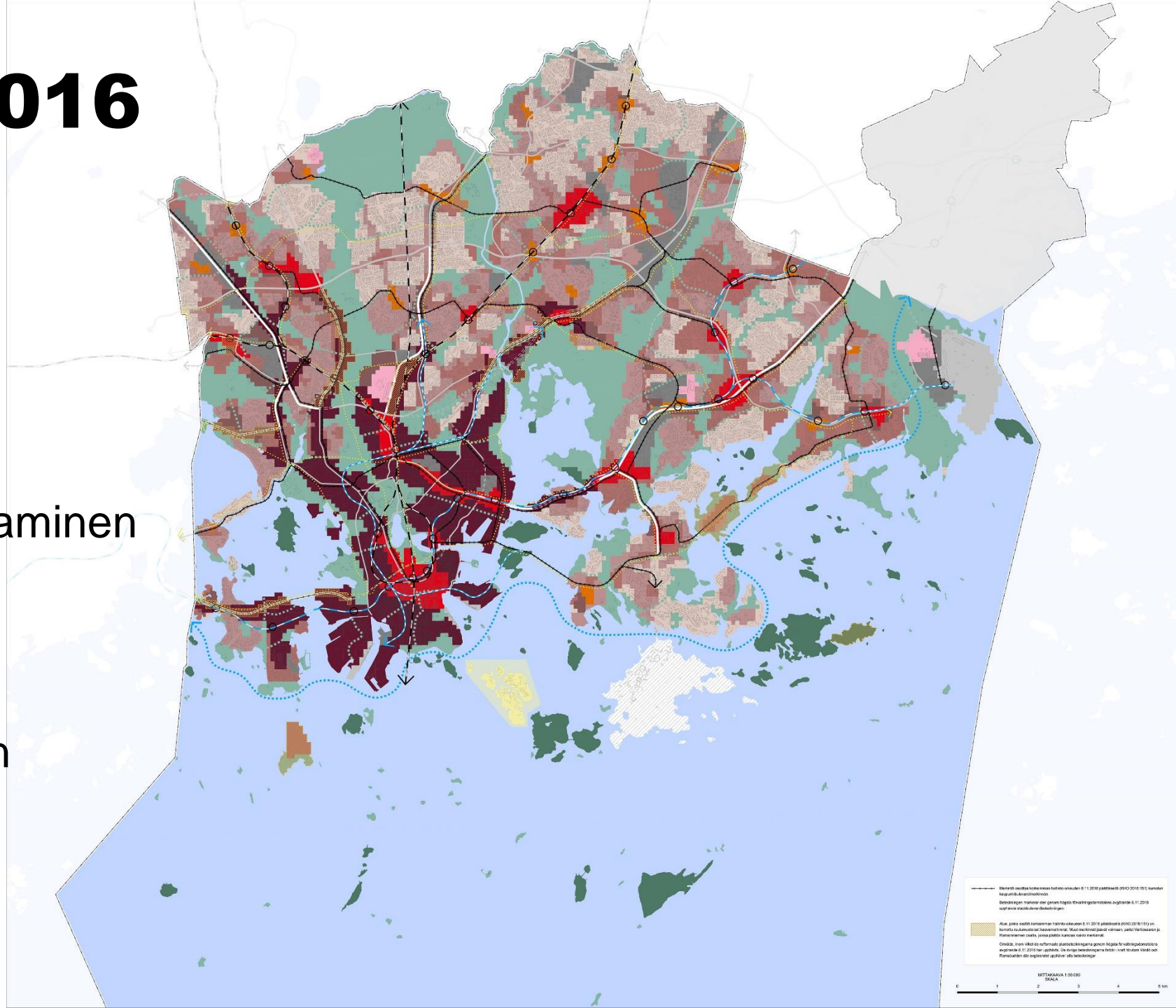
- Miksi?
- Mitä?
- Missä?

Toteuttamishjelma
Kertoo milloin!



Yleiskaava 2016

1. Joukkoliikenteen verkostokaupunki
2. Kantakaupungin laajentaminen
3. Viherverkostokaupunki
4. Täydennysrakentaminen



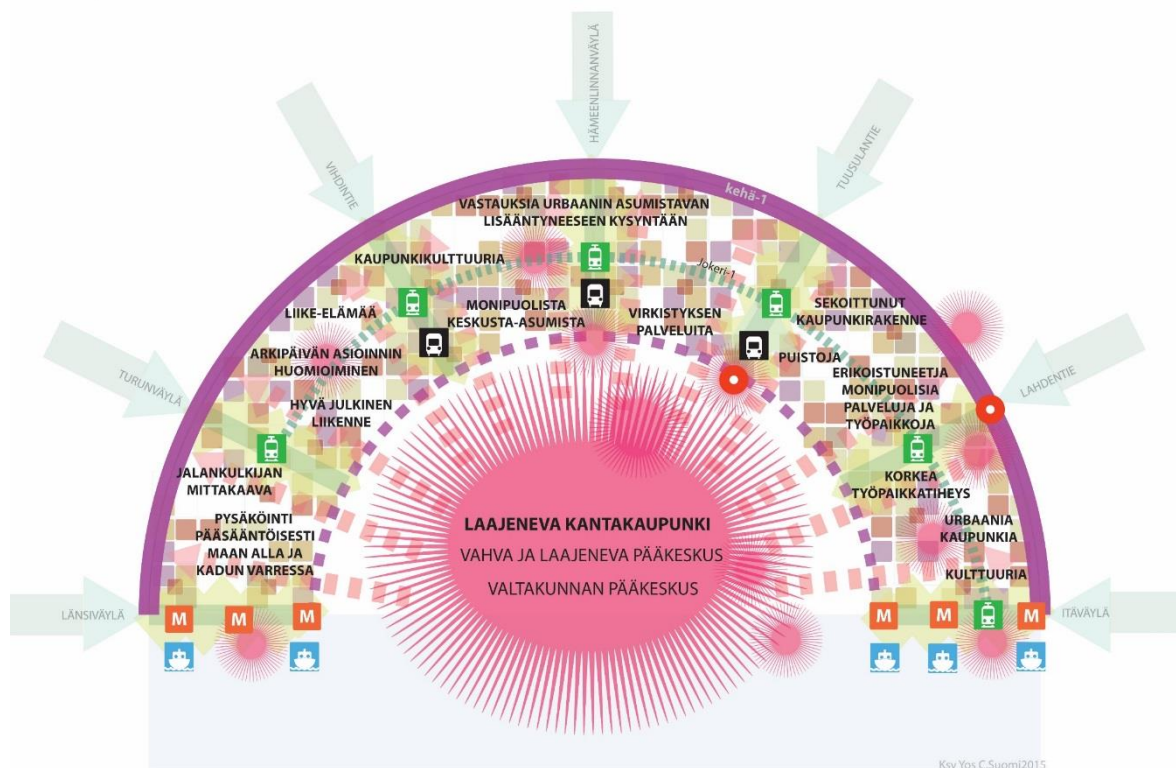
1. Joukkoliikenteen verkostokaupunki

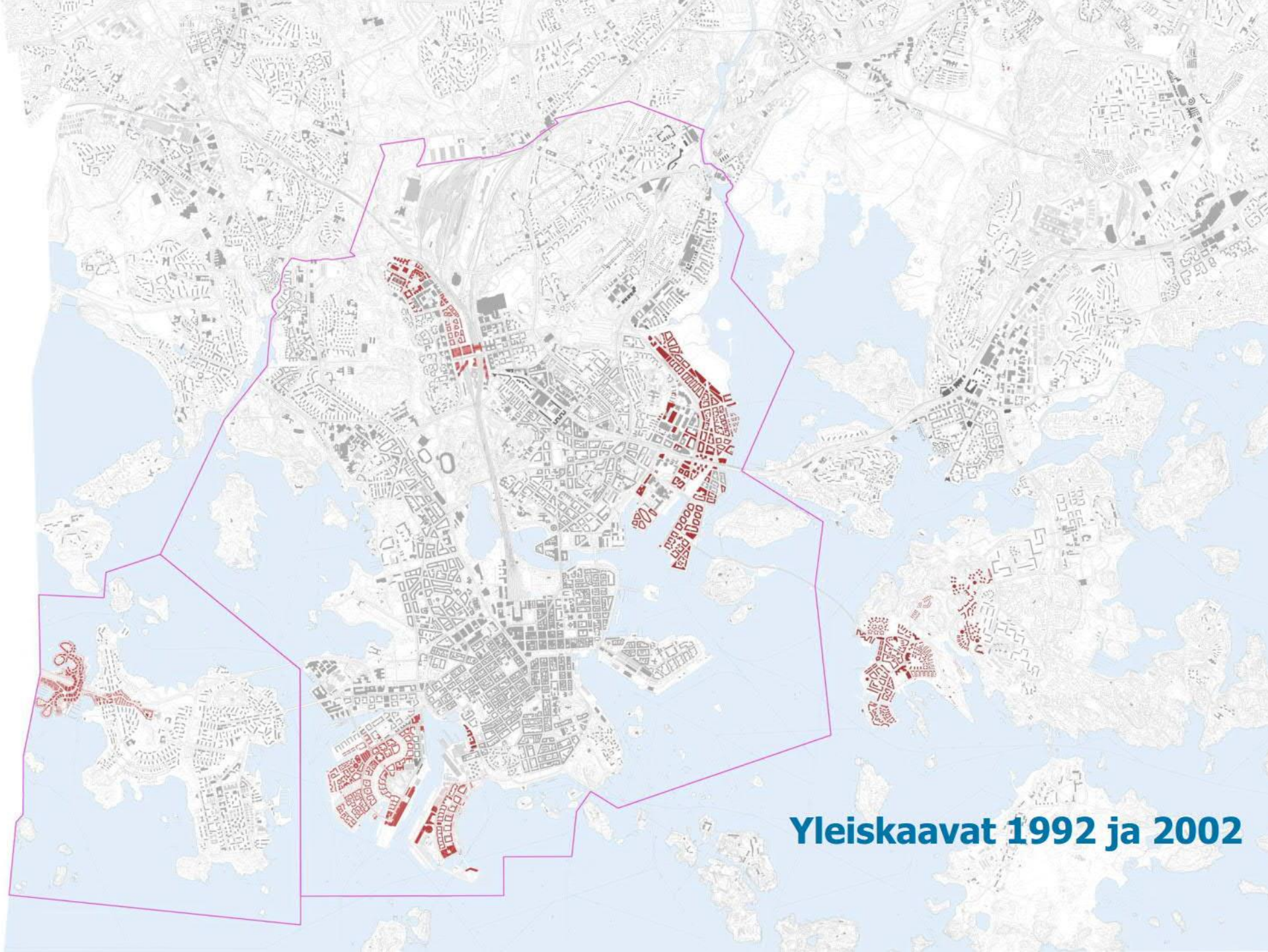
- **KESTÄVIEN KULKUMUOTOJEN OSUUS 2016: 78%**
- **METRON laajennus (länsimetro 2017, toinen vaihe meneillään)**
- **Kehärata 2015, Pisararata MAL 2019 -suunnitelmassa**
- **PIKARATIKAT: Raide-Jokeri + Kruunusillat**
 - **MAL 2019 suunnitelmassa viisi pikaratikkaa lisää seudulle**

2. Kantakaupungin laajentaminen

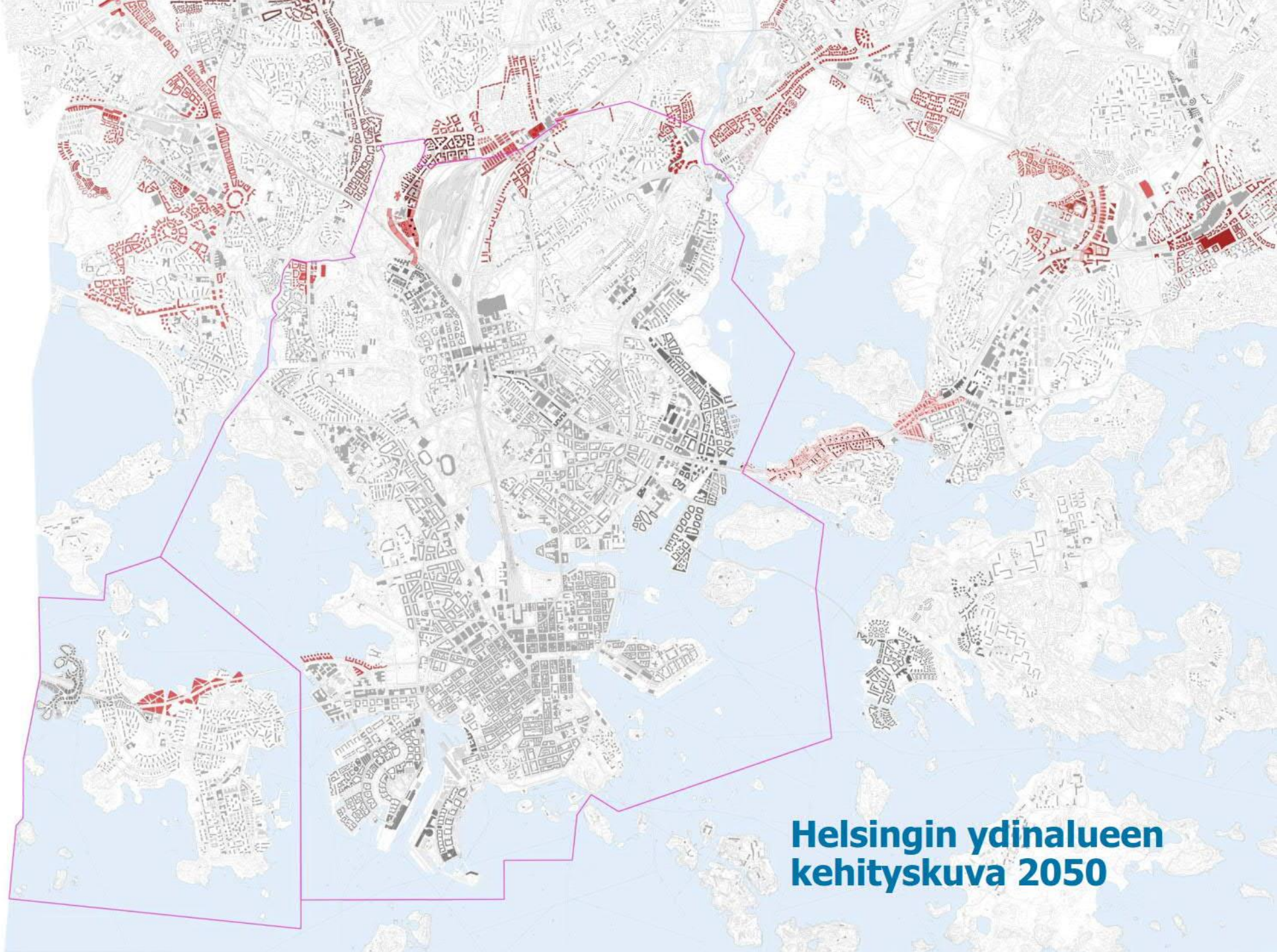
Moottoriteistä kaupunkibulevardeja

KAAVIO:
HELSINGIN URBAANI SISÄKAUPUNKI VUONNA 2050
kantakaupunkimaisuuden ulottuminen kehätielle





Yleiskaavat 1992 ja 2002



**Helsingin ydinalueen
kehityskuva 2050**

Bulevardisointi



A photograph of a rustic wooden boardwalk or bridge crossing a narrow stream. The boardwalk is made of several parallel wooden planks supported by vertical wooden posts. The surrounding area is filled with tall, green grasses and other vegetation, suggesting a rural or natural setting. The sky is bright and overcast.

3. Viherverkostokaupunki

HELSINKI CITY PLAN

VISION 2050

Nuukso national park

GREEN AND BLUE HELSINKI 16.8.2013

GREEN NETWORK

- EXTENSIVE REGIONAL "GREEN FINGERS"
- REGIONAL RECREATIONAL AREAS AND NATIONAL PARKS
- DISTRICT PARKS AND SPORT GROUNDS / MARITIME SPORTS ACTIVITIES
- REGIONAL AND HORIZONTAL GREEN ROUTES

HISTORIC URBAN PARKS AND PUBLIC SPACES



MARINE RECREATIONAL ZONE



BAYSIDE RECREATION



COASTAL RECREATIONAL ROUTE

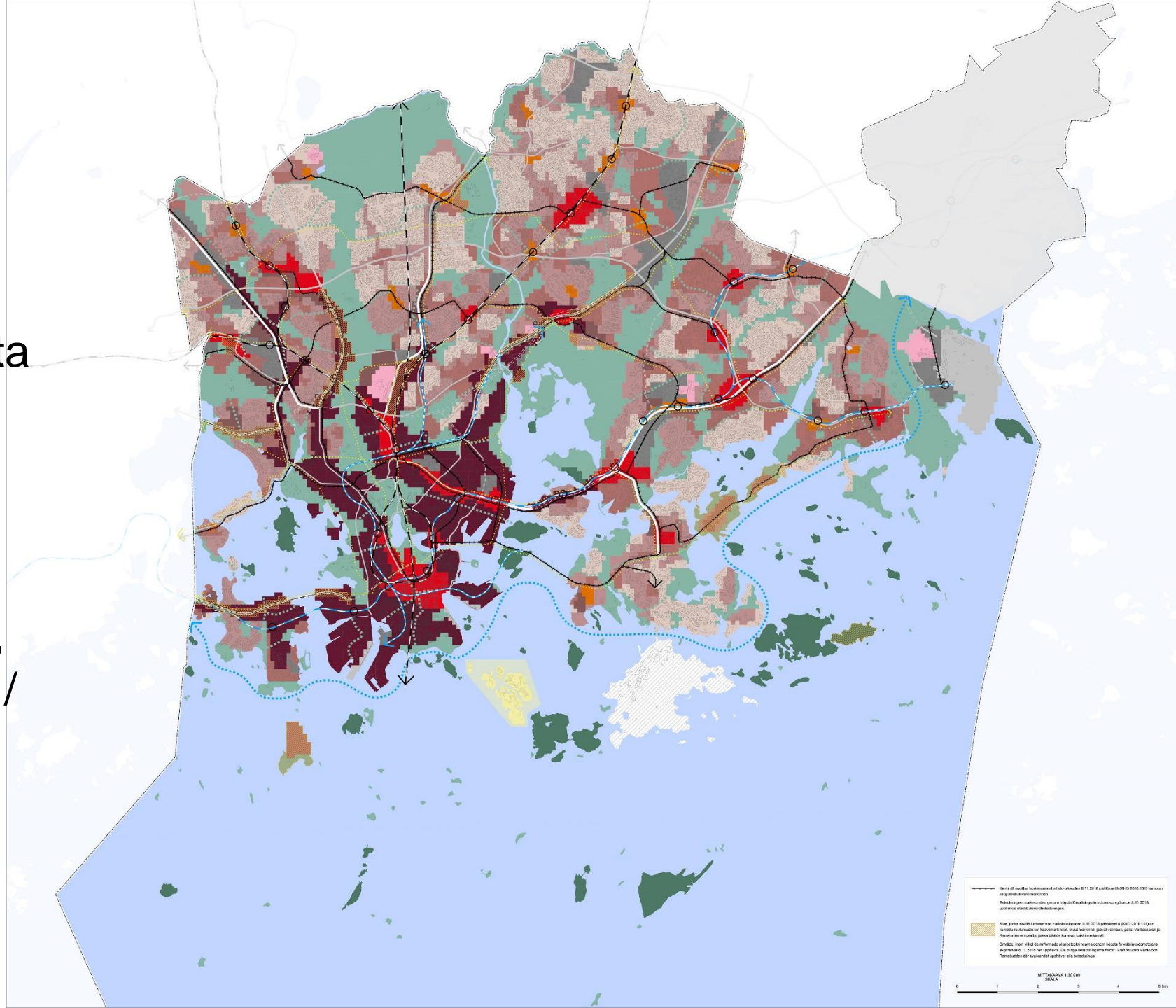
RIVERSIDE

NEED FOR REGIONAL GREEN CONNECTION

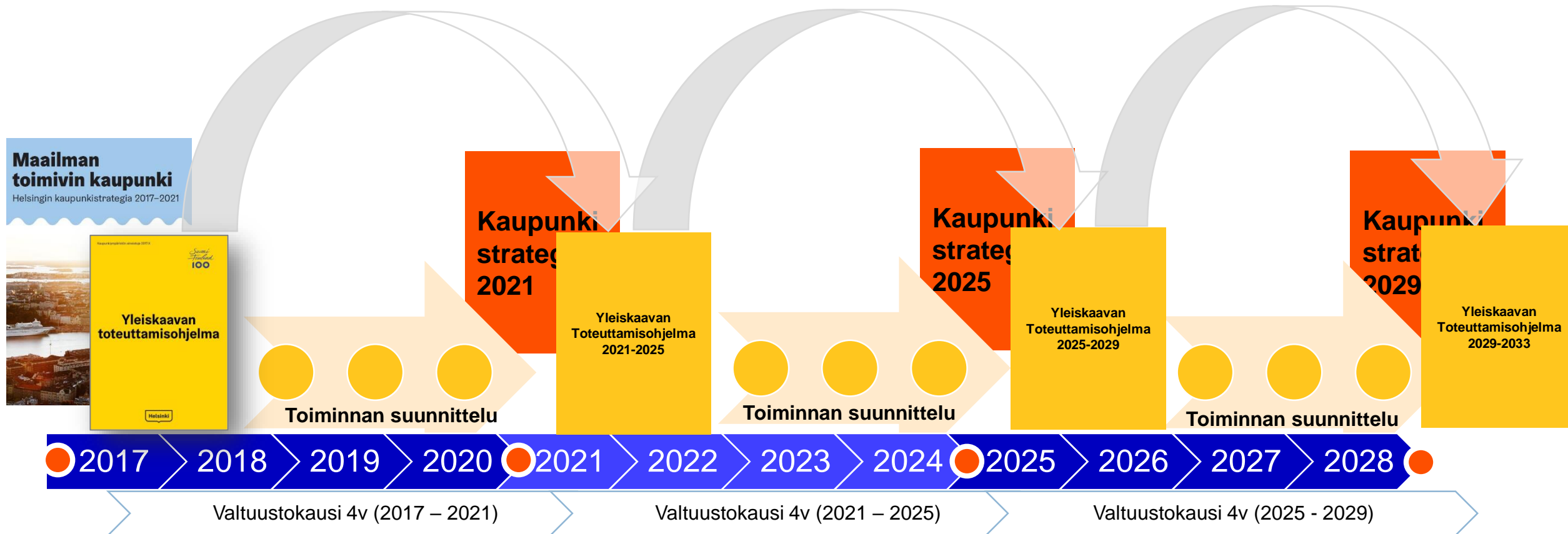


Yleiskaava

- 1/3 täydennysrakentamista
- 1/3 kaupunkibulevardien kaupunginosissa
- 1/3 uusilla projektialueilla, kuten Malmin lentokenttä / Östersundom



Yleiskaavan toteuttamisohjelma



Seuranta, tarkistus, joustavuus ja päivitys toistuu.

● Kunnallisvaalit

Suunnittelun 1. vaihe 2019-2030

Vihdintien ja Tuusulanväylän
bulevardisoinnit raideyhteyksineen

Viikin-Malmin raitiotie ja siihen
tukeutuva kaupunkirakenteen
täydentyminen

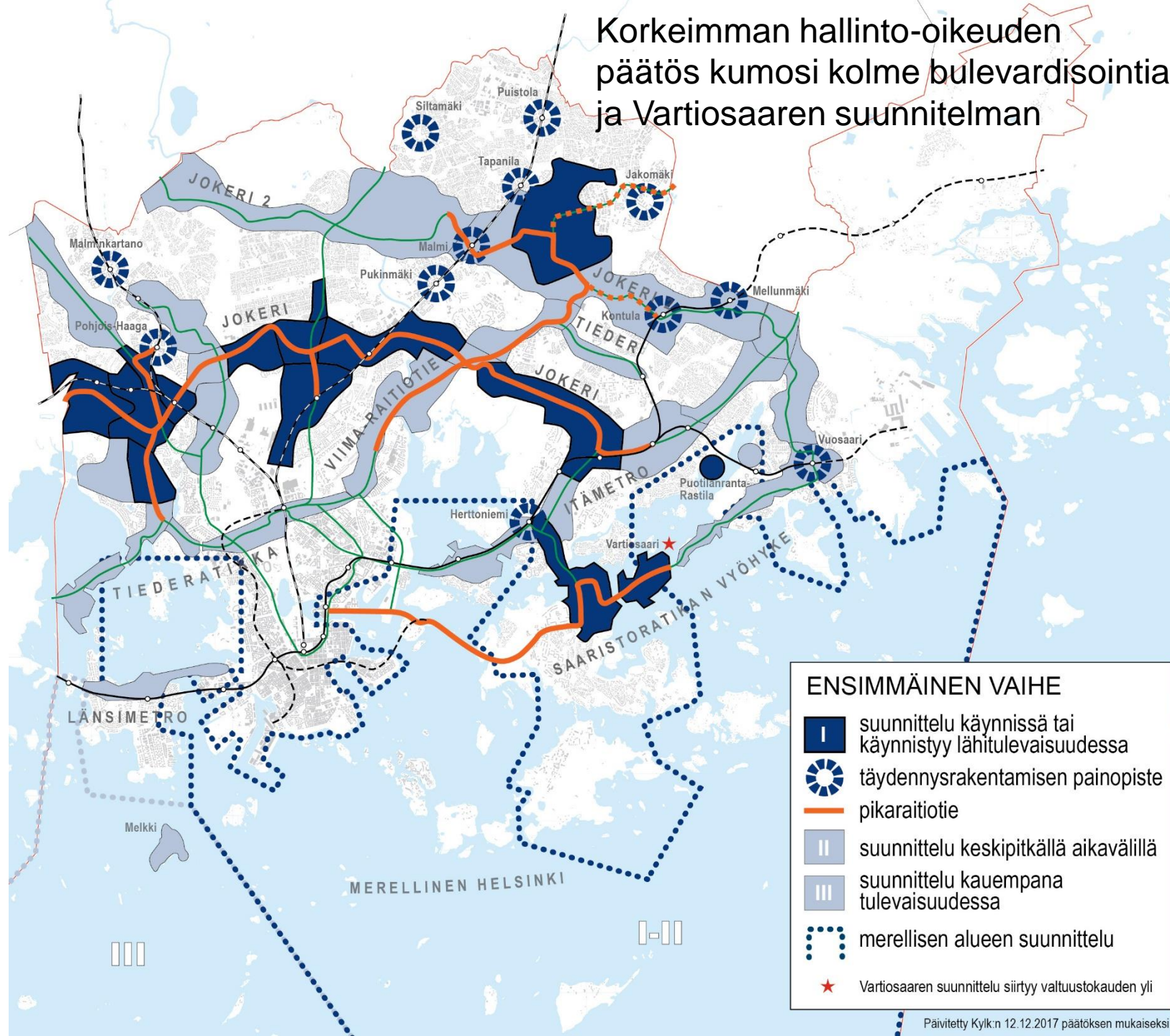
Malmin lentokenttä

Raidejokerin varsi

12 täydennysrakentamisen
painopistettä kuten Malmi,
Herttoniemi, Kontula, Mellunmäki,
Vuosaari, Malminkartano jne.

Helsinki

Korkeimman hallinto-oikeuden
päätös kumosi kolme bulevardisointia
ja Vartiosaaren suunnitelman



Malmin lentokentän alue

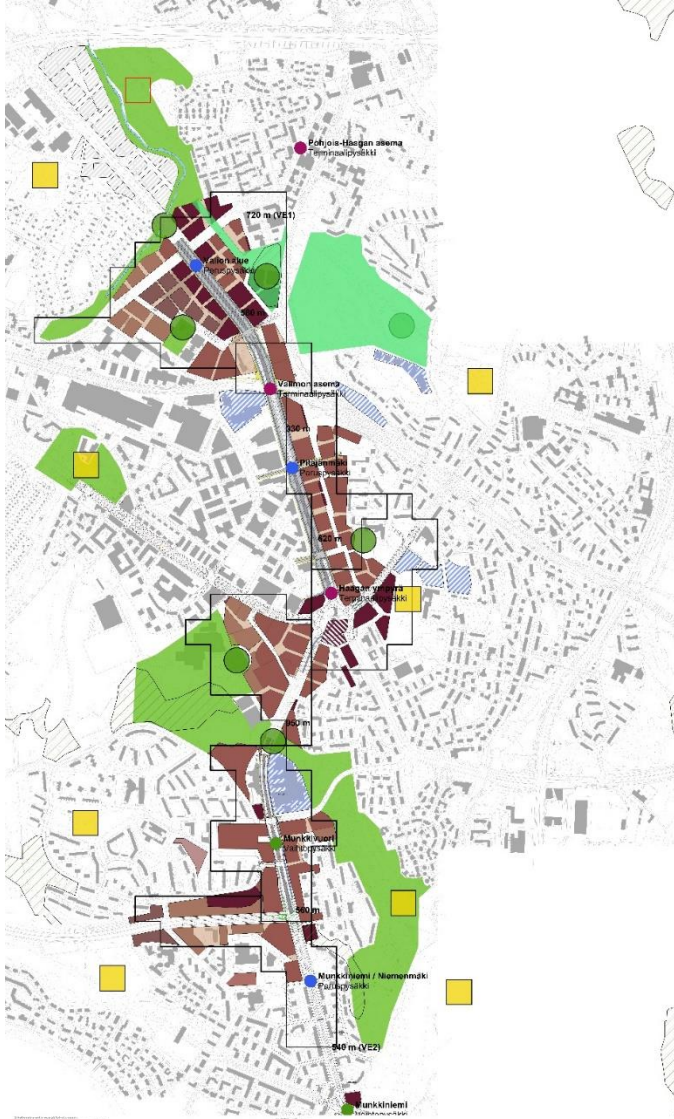




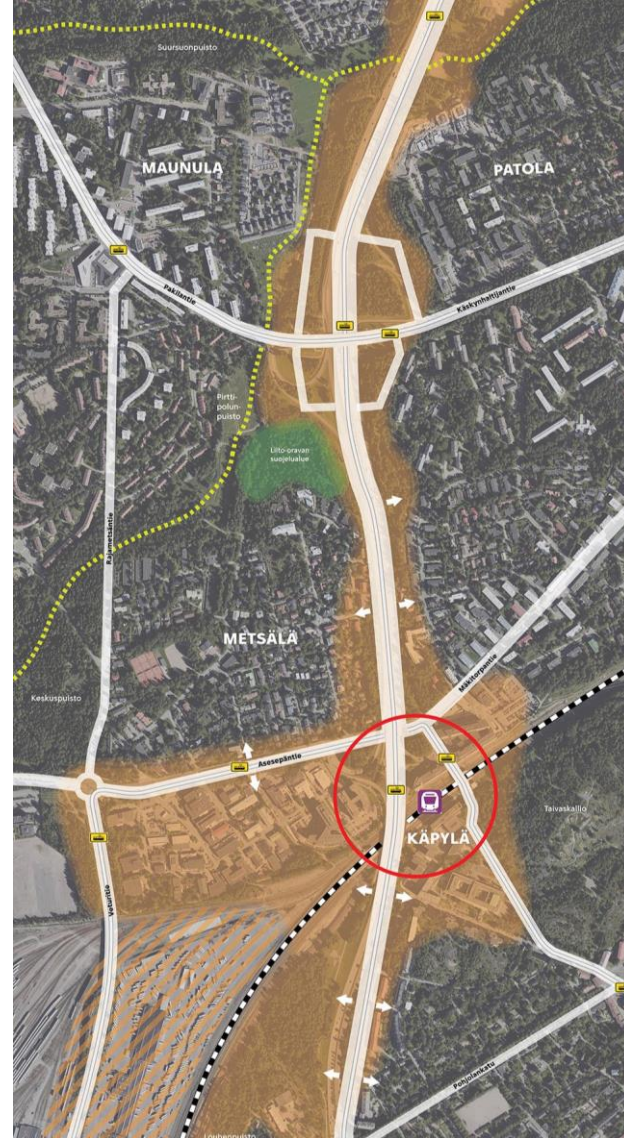
Ensimmäiset kaupunkibulevardit

Helsingin ydinalueen
kehityskuva 2050

Vihdintie



Tuusulanväylä



Laajasalo



**Alueellisia
kehittämissuunnitelmia ja
täydennysrakentamisen
suunnitteluperiaatteita
laaditaan eri puolille
kaupunkia.**

Kaupunkiudistushankkeen tavoitteet

- Asuinalueiden elinvoimaisuuden turvaaminen
- Palvelutarjonnan säilyttäminen tai parantaminen
- Joukkoliikenteen, pyöräilyn ja jalankulun edellytysten kehittäminen
- Sisällöllisesti monipuolinen asuntotuotanto
 - Asuntotyypit ja hallintamuodot
- Elinkaariasumisen mahdollistaminen
 - Esteettömien kohteiden toteutuminen myös vanhoilla alueilla
- Toteuttamiskelpoiset pysäköintiratkaisut
- Laadukas ja monipuolinen kaupunkiympäristö
 - Täydennysrakentamisen yhteydessä panostetaan alueen julkiseen tilaan, kuten viheralueisiin, liikuntapalveluihin, kulkureitteihin, valaistukseen, taiteeseen yms.
- Hankkeiden taloudellinen kannattavuus
- Ilmastonmuutoksen hillitseminen

Kaupungin rooli täydennysrakentamisen edistäjänä

- Asemakaavojen laatija ja suunnitteluavun antaja
- Taloudellisen toteutettavuuden mahdollistaja
 - TR-korvaus yms. maapoliittiset keinot
- Puolueettoman ja oikea-aikaisen täydennysrakentamistiedon jakaja
 - Asiakaspalvelu, ohjaus ja neuvonta
- Aktivaattori
 - Hankkeiden yhdenaikaisuuteen kannustaminen
- Markkinoija, mm. alueen julkisuuskuvan kohentaminen
- Asuinalueiden kehittäjä
 - Palvelut, liikenne, infra, yleiset alueet, liiketilojen sijoittuminen...
 - Erilaiset asumismuodot ja asumisen hallintamuodot
 - Täydennysrakentamisen suunnitelmallisuus ja ennakoiminen

Itäkeskus uudistuu!

www.itahelsinginkeskusta.com



Itä-Helsingin keskusta

Helsinki

Ajankohtaista

Anna ideasi

Ohjelma-asiakirjat

Jätä kilpailuehdotus

Tutustu kilpailuehdotuksiin

fi

Kilpailualue



Helsinki

Kansainvälinen arkkitehtuurikilpailu käynnistynyt – Itäkeskuksesta Itä-Helsingin keskustaksi!



Heikki Salmikivi (@hsalmiki)
Yksikön päällikkö

8.5.2019